

# Ispirer Migration and Modernization Toolkit 2017

## ► Migrazione dello Schema del Database

Converte tabelle, indici, NULL, valori di default, chiavi primarie ed esterne, restrizioni unique e check, colonne d'identità, sinonimi, commenti ed altri oggetti del database.

## ► Migrazione dei Dati

Supporta tutti i tipi di dati incluso oggetti di grandi dimensioni (LOB) e per il trasferimento dei dati usa i tool ad alta prestazione.

## ► Migrazione della Logica di Business Lato Server

Converte stored procedure, funzioni, pacchetti, trigger e viste con o senza la connessione al database (conversion degli script SQL).

## ► Conversione del Database API

Supporta conversione tra ODBC, Oracle OCI, Oracle Pro\*C, Sybase CT/LIB e altre interfacce.

## ► Conversione di SQL Incorporato

Migra degli istruzioni SQL scritte in linea con un codice sorgente del programma.

## ► Conversione di Applicazioni

Converte applicazioni tra piattaforme e linguaggi di programmazione diversi.



Automazione di Migrazione Fino a 100%



Altamente Personalizzabile



Gran Numero di Tecnologie Supportate



Prezzi Flessibili



Assistenza Qualificata Gratuita

Fate il processo di migrazione fino a 100% automatizzato!

Sembra incredibile, ma è vero!

Godete i vantaggi dello strumento personalizzato!

In caso di necessità di cambiare le regole di conversione attuali oppure aggiungere una regola nuova richiesta dal vostro progetto, possiamo farlo tramite **l'estensione dello strumento** entro 1-3 giorni lavorativi.

## Migrazione con la connessione al database

- Lavora con il database di origine usando **connessione ODBC**
- Salva **i risultati di conversione** nei file
- Esegue importazione dei risultati nei database di destinazione usando **strumenti nativi**

## Conversione dei file codice

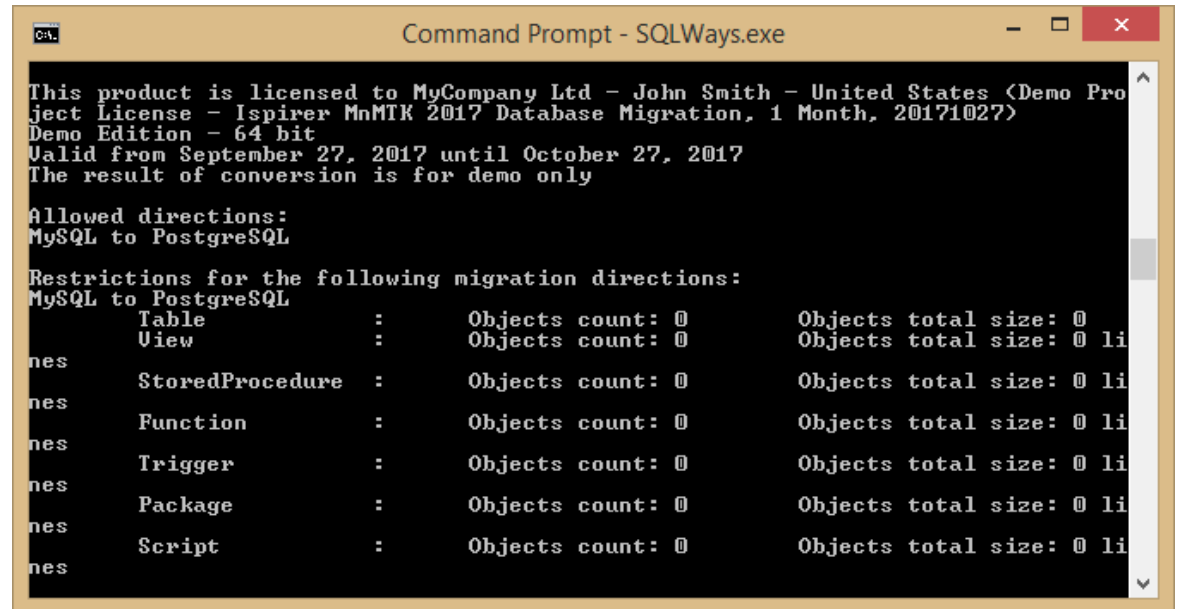
- Converte dei file che contengono **gli script SQL, codice di programma, UI, report** e supporta **i file del progetto**

## Ispirer MnMTK 2017

### Struttura

- ✓ Migration and Modernization Engine
- ✓ SQLWays Wizard
- ✓ NGLFly Wizard
- ✓ Migration Studio
- ✓ Migration Commander

Ispirer Migration and Modernization Engine è uno strumento a riga di comando (sqlways.exe file) che può essere eseguito in modalità batch ed esegue la conversione automatica di un database o un'applicazione.



```
Command Prompt - SQLWays.exe

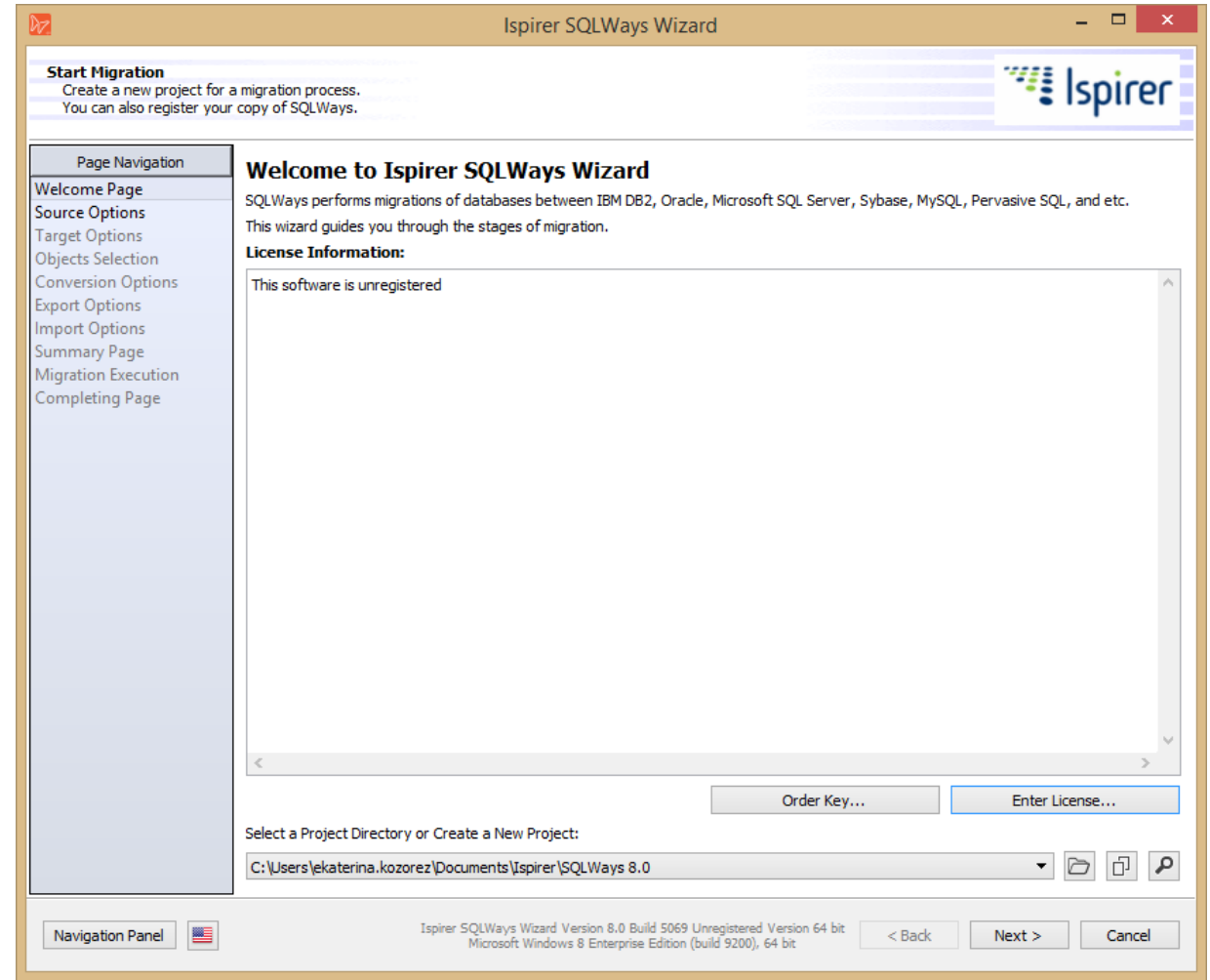
This product is licensed to MyCompany Ltd - John Smith - United States <Demo Pro
ject License - Ispirer MnMTK 2017 Database Migration, 1 Month, 20171027>
Demo Edition - 64 bit
Valid from September 27, 2017 until October 27, 2017
The result of conversion is for demo only

Allowed directions:
MySQL to PostgreSQL

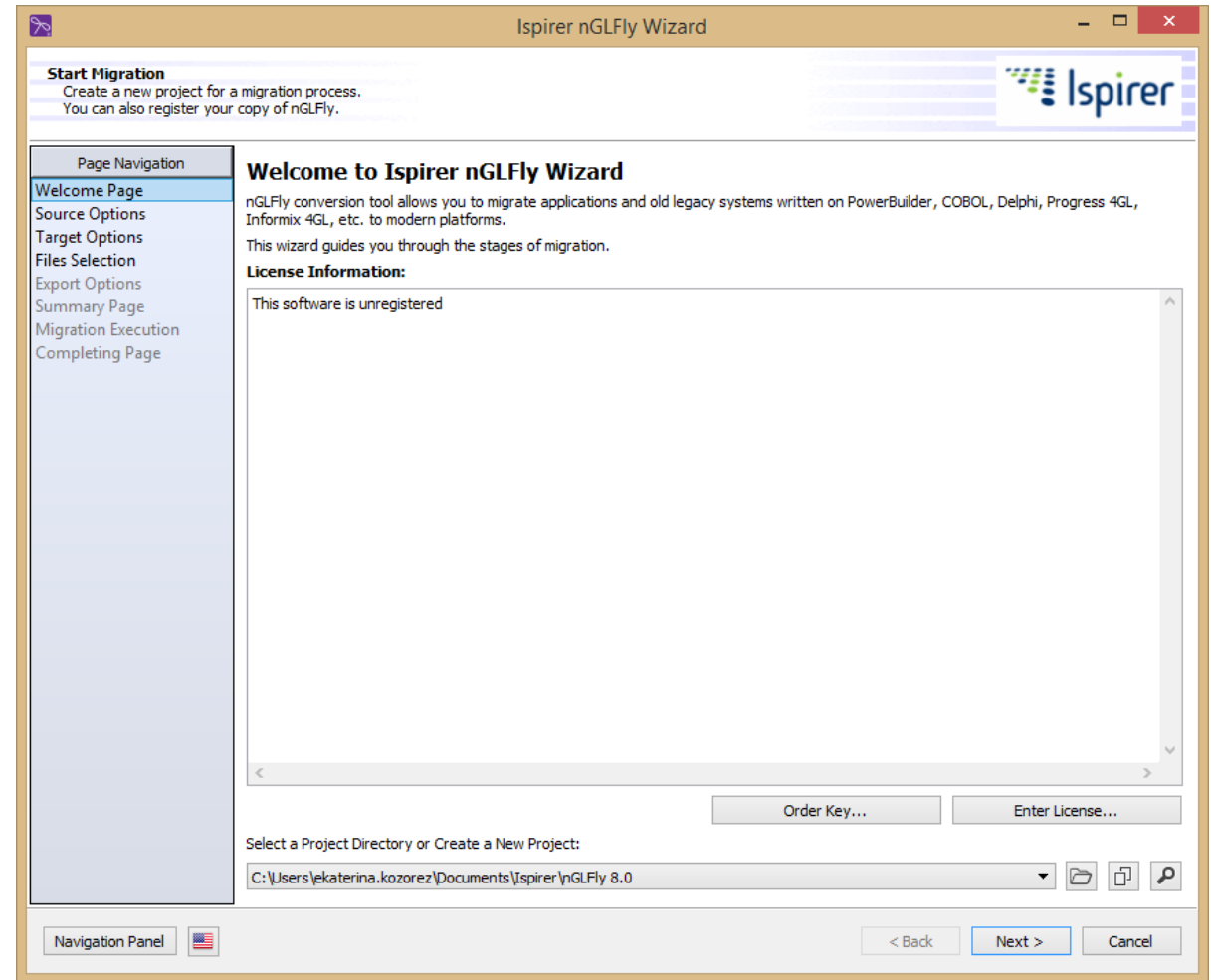
Restrictions for the following migration directions:
MySQL to PostgreSQL
Table           :      Objects count: 0      Objects total size: 0
View            :      Objects count: 0      Objects total size: 0 li
nes
StoredProcedure :      Objects count: 0      Objects total size: 0 li
nes
Function         :      Objects count: 0      Objects total size: 0 li
nes
Trigger          :      Objects count: 0      Objects total size: 0 li
nes
Package          :      Objects count: 0      Objects total size: 0 li
nes
Script           :      Objects count: 0      Objects total size: 0 li
nes
```



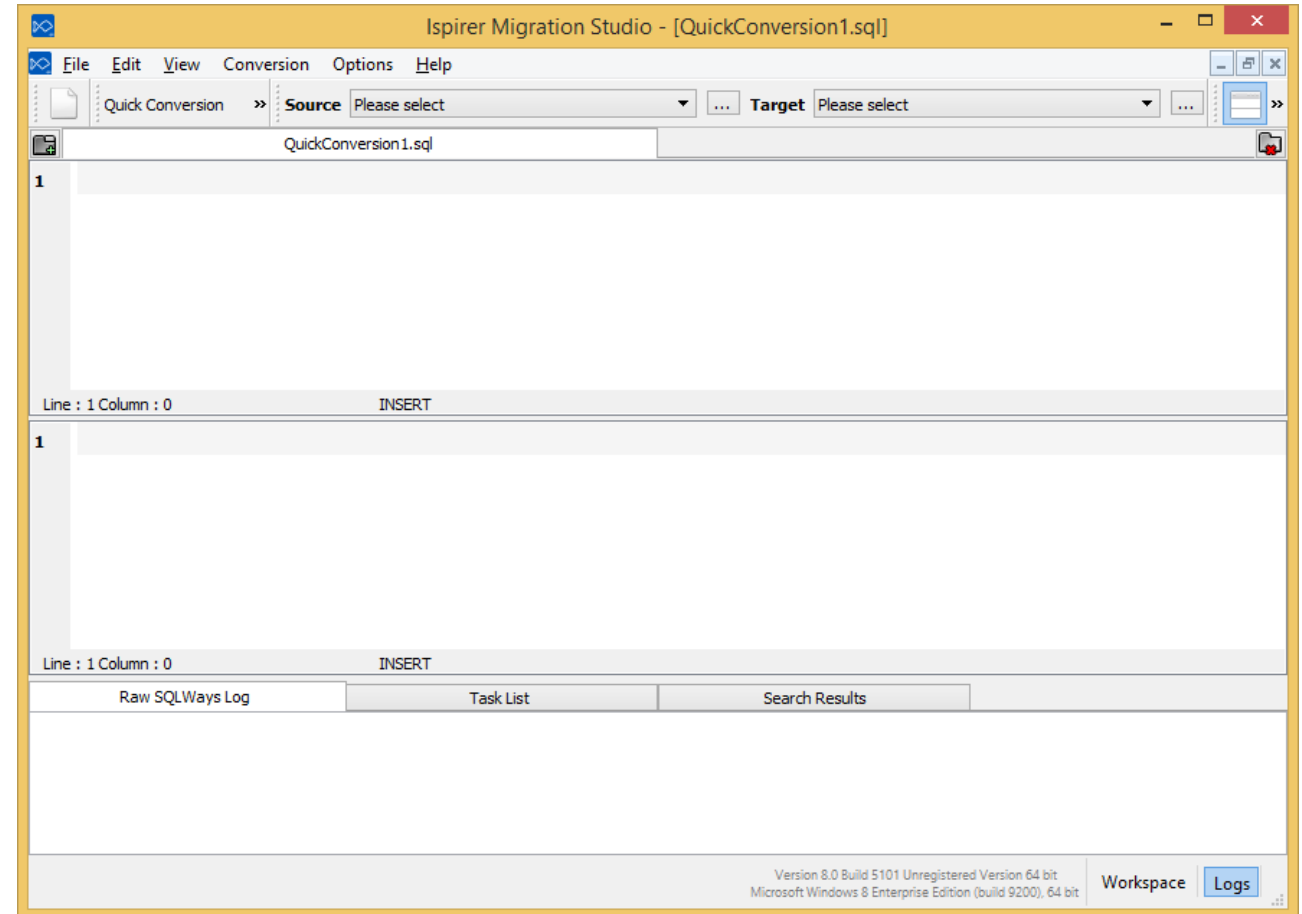
Ispirer SQLWays Wizard è un tool GUI che è stato progettato in particolare per la migrazione dei database. Funziona con il database di origine utilizzando la connessione ODBC.



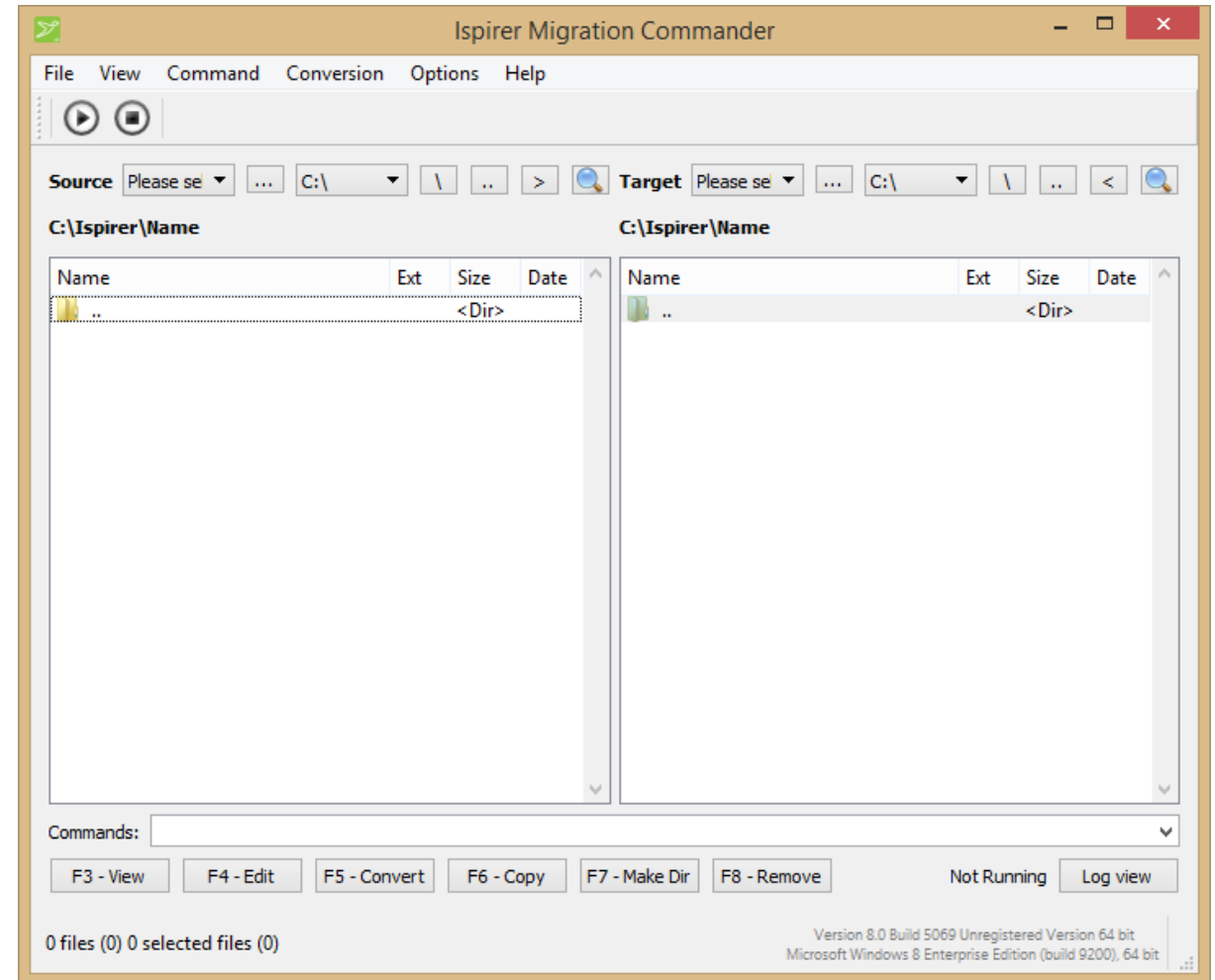
Ispirer nGLFly Wizard è un tool GUI che è stato progettato in particolare per la migrazione di applicazioni.



Ispirer Migration Studio è un tool GUI che è stato progettato specificamente per la conversione di uno script di un'applicazione o di un database separato. Si processa uno script alla volta.



Ispirer Migration Commander è un tool GUI che è stato progettato specificamente per la conversione dei file multipli. Affronta alcuni script alla volta.



Per ulteriori informazioni si prega di **contattarci**.

[www.ispirer.it/contacts](http://www.ispirer.it/contacts)

